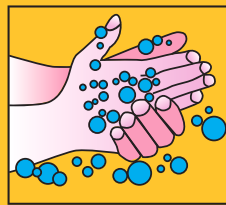


Tanque Bebedero Purificador Microbiológico de Agua LifeStraw®

Community | by VESTERGAARD



Siempre lávese las manos muy bien con agua y jabón antes de usar su filtro

PRIMERA INSTALACIÓN



Separe las piezas que componen el filtro como viene empacado



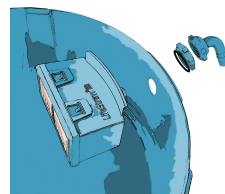
Una el depósito para agua purificada con la base



Monte el depósito para agua purificada sobre el depósito para agua purificada y fíjelo con el seguro (hasta que haga click)



Levante y gire a la derecha el depósito para agua purificada (hasta que haga click)



Coloque las piezas del sistema de auto-llenado en el orificio del depósito de agua purificada. Conecte la manguera a la entrada de agua del tanque y el otro extremo a la toma de agua.



Coloque el prefiltro de malla presionandolo hacia abajo con cuidado y cubra con la tapa. Coloque en la salida de agua sin purificar (de abajo) el recipiente rojo de salida de agua sin purificar

USO DIARIO



Abra la toma de agua para iniciar el llenado (El sistema de auto-llenado controla automáticamente la entrada y salida de agua)



Si no cuenta con toma de agua, puede verter agua sin purificar en el depósito para agua purificada a través del prefiltro de malla de forma manual (hasta 25 litros)



Espera a que el depósito para agua purificada se llene completamente (El tiempo aproximado para purificar el agua es de 2 horas para 25 litros)



Lávese muy bien las manos con agua y jabón antes de servir agua para beber de su filtro



Abra cualquiera de las 4 llaves para servir en una jarra o en vasos limpios el agua purificada lista para beber

RETROLAVADO (LIMPIEZA DE LA MEMBRANA) Y LIMPIEZA DIARIA



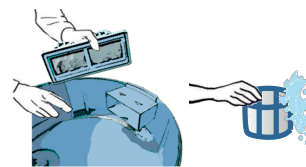
Verifique que el depósito de agua purificada contenga por lo menos un poco de agua, después jale hacia abajo la palanca de retrolavado con cuidado hasta que toque sin forzar y suéltela. La palanca sola regresará a su posición inicial



Después de realizar el retrolavado tome el recipiente rojo de salida de agua sucia sin purificar y deseche el agua de forma apropiada



PRECAUCIÓN: Nunca beba el agua del recipiente rojo de salida de agua sin purificar, ya que contiene toda la suciedad del agua acumulada después de realizar la limpieza de la membrana



Retire el prefiltro de malla de la caja del sistema de auto-llenado o en caso de usar el sistema de llenado manual retire el prefiltro de malla y lave únicamente con agua por ambos lados



Se recomienda que también lave las llaves diariamente por fuera únicamente con una esponja con cloro diluido en agua

LIMPIEZA UNA VEZ A LA SEMANA



Limpie el depósito para agua purificada utilizando únicamente cloro diluido en agua y un trapo limpio. (No utilizar jabón, ni detergentes ni químicos)



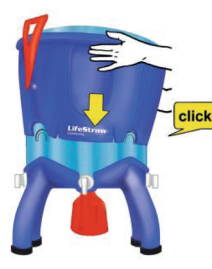
Coloque la tapa grande que contiene el prefiltro de malla



Quite el seguro que fija el depósito para agua purificada con el depósito para agua purificada y levante este último hacia arriba



Lave con cloro diluido en agua y agua purificada el depósito para agua purificada, enjuáguelo perfectamente y coloque nuevamente el depósito para agua purificada. (hasta que haga click) Nunca deje destapado por mucho tiempo el depósito de agua purificada



Finalmente, lave su filtro y llaves por fuera únicamente con una esponja con cloro diluido en agua

Elaborado bajo licencia de LifeStraw® S.A - Suiza

LifeStraw®

Importado por:

Análisis y Soluciones Ambientales, S.A. de C.V.
RFC: ASA050328MF5

Distribuido por:

Análisis y Soluciones Ambientales, S.A. de C.V.
RFC: ASA050328MF5
Calle Versalles N° 16-Segundo Piso,
Col. Juárez, Alcaldía Cuauhtémoc,
México D.F. C.P. 06600,
Teléfonos: (55) 5574-1811
018002672672

Atención al Consumidor: contacto@ansam.mx

Usos y Aplicaciones:

Utilizar con agua de abastecimiento público.

Precauciones:

No retire por ningún motivo el módulo de auto-llenado. No utilizar con agua residual, ni con agua salada, ni de mar. No permita que los niños manipulen el equipo sin la supervisión de un adulto. No utilizar en caso de que alguna pieza se separe o se rompa. No dejarlo cerca del fuego, ni a la intemperie, ni directamente al sol. Nunca tome el agua sucia del recipiente rojo. Cualquier otro uso es responsabilidad del usuario.